

## VIVIENDA 4. 3 DORMITORIOS PLANTA QUINTA

**SUP. ÚTIL + TERRAZAS** ..... 96.14m<sup>2</sup>

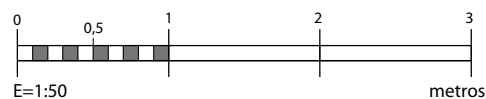
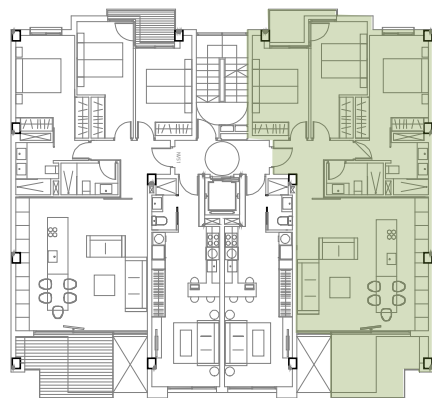
**SUP. CONST. + TERRAZAS** ..... 107.59 m<sup>2</sup>  
(Superficie del garaje no incluida)

**SUP. CONST. + TERRAZAS + ZONAS COMUNES** ..... 114.73 m<sup>2</sup>

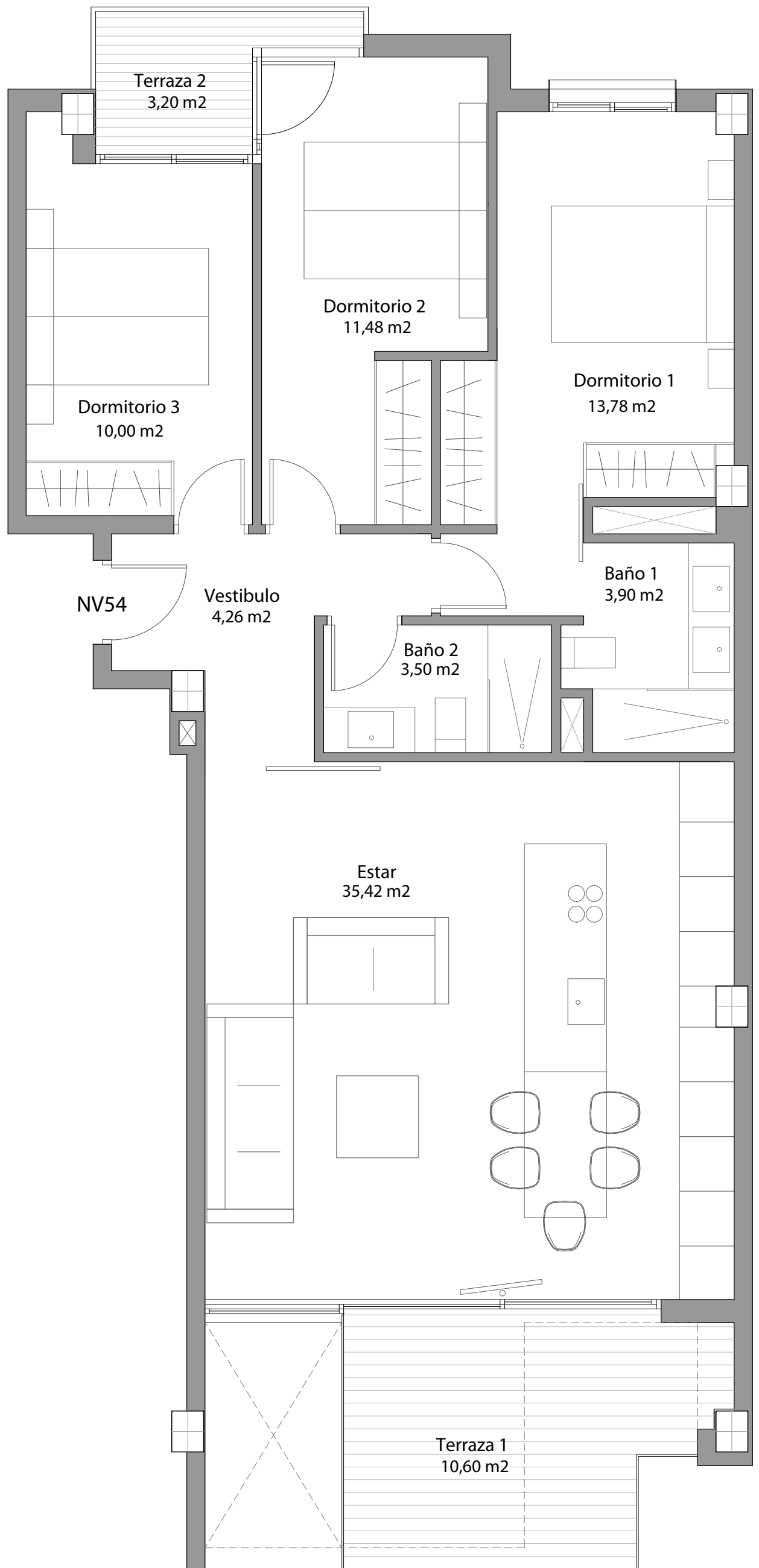
LAS SUPERFICIES Y DIMENSIONES DE LA VIVIENDA  
ESTARÁN SUJETAS A VARIACIÓN DURANTE LA  
ELABORACIÓN DEL PROYECTO Y LA OBRA.

LA DENOMINADA SUPERFICIE TOTAL VIVIENDA ES LA  
SUMA DE LA SUP.CONSTRUIDA DE LA VIVIENDA, CON  
ZONAS COMUNES, CON TERRAZAS Y TRASTEROS  
VINCULADOS (EN SU CASO).

ESCALA 1:50  
JULIO DE 2019



FACHADA NORTE (C/ DONANTES DE SANGRE)



FACHADA SUR (JARDÍN)

