

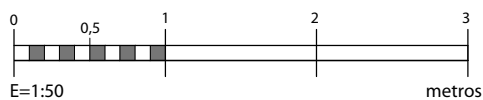
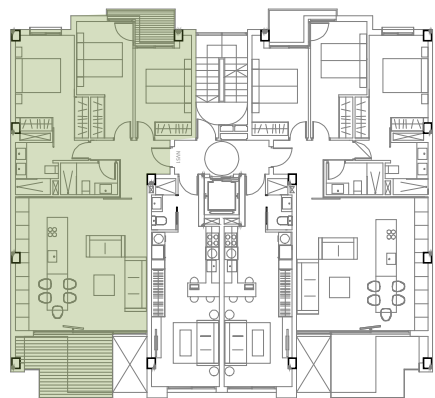
VIVIENDA 1. 3 DORMITORIOS PLANTA QUINTA

SUP. ÚTIL + TERRAZAS 96.14m²
SUP. CONST. + TERRAZAS 107.59 m²
 (Superficie del garaje no incluida)
SUP. CONST. + TERRAZAS + ZONAS COMUNES 114.73 m²

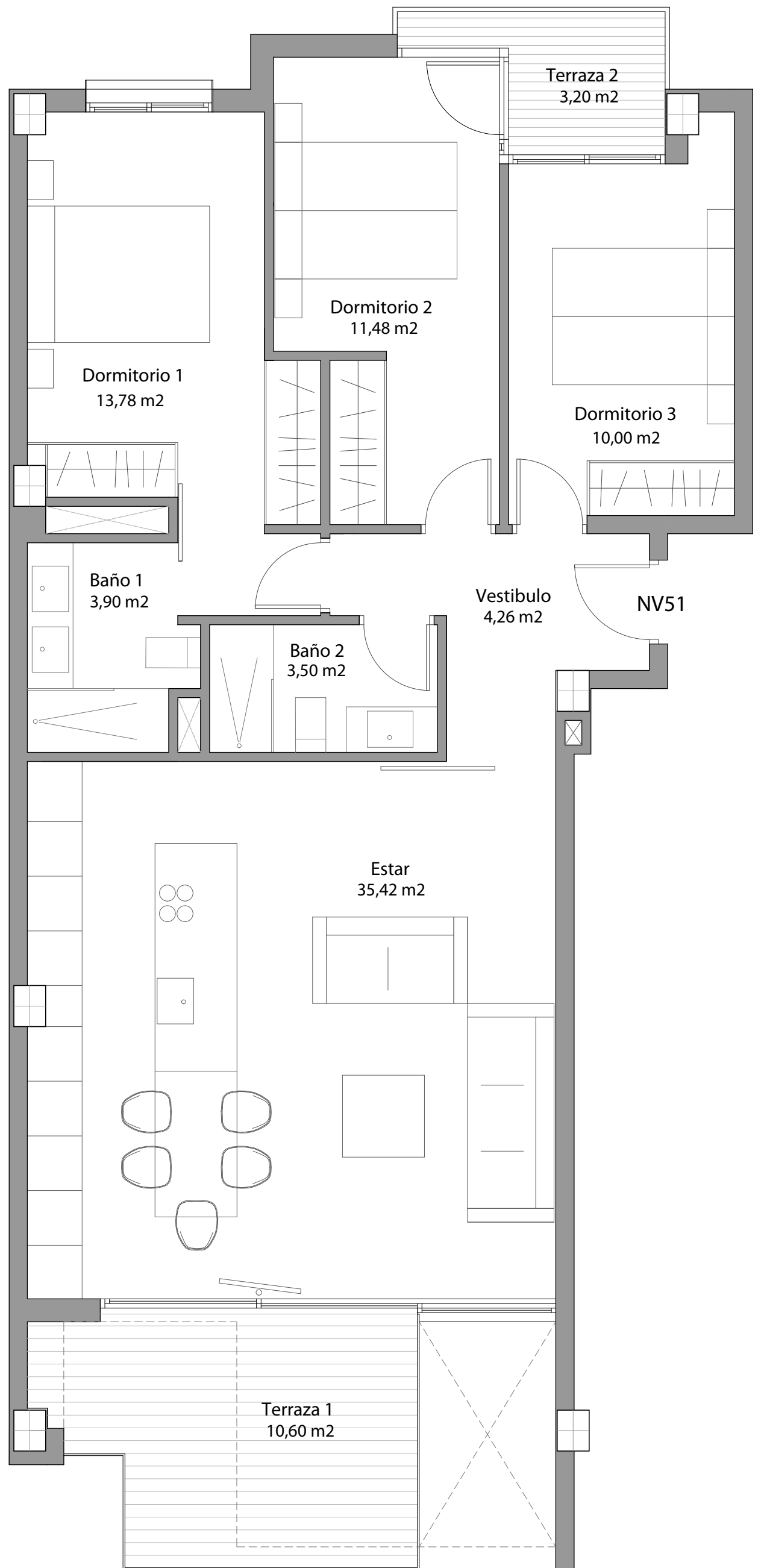
LAS SUPERFICIES Y DIMENSIONES DE LA VIVIENDA ESTARÁN SUJETAS A VARIACIÓN DURANTE LA ELABORACIÓN DEL PROYECTO Y LA OBRA.

LA DENOMINADA SUPERFICIE TOTAL VIVIENDA ES LA SUMA DE LA SUP. CONSTRUIDA DE LA VIVIENDA, CON ZONAS COMUNES, CON TERRAZAS Y TRASTEROS VINCULADOS (EN SU CASO).

ESCALA 1:50
 JULIO DE 2019



FACHADA NORTE (C/ DONANTES DE SANGRE)



FACHADA SUR (JARDÍN)

